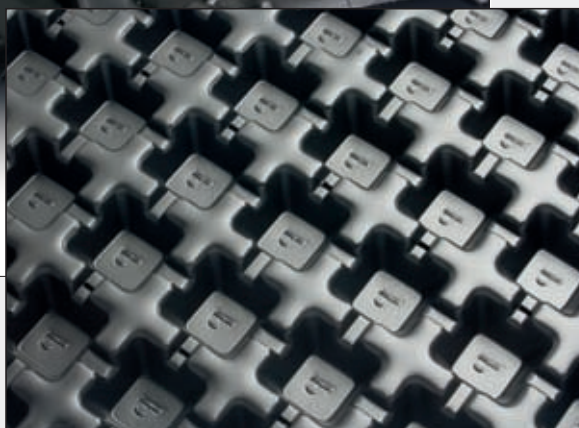
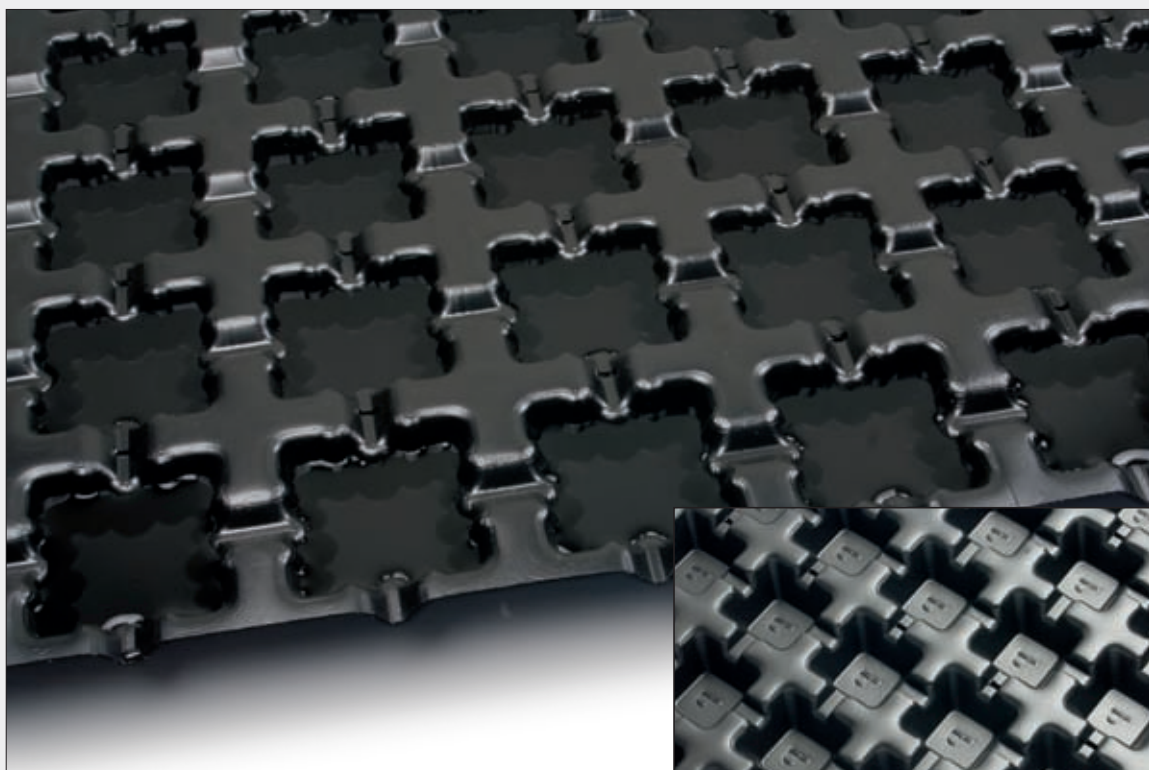


# Platon® dla dachów zielonych

Maty drenujące i magazynujące wodę



- Platon DE 40/500 – gigant o wysokiej wytrzymałości
- Platon DE 25 – mata uniwersalna

*Suche i zdrowe budynki*



# Platon – Oryginał od Wynalazcy



## Miliony metrów kwadratowych dachów zielonych

Zielone dachy mają długą tradycję w Norwegii. Nieprzerwanie, także obecnie, potwierdzają wyjątkową odporność i przydatność w tak ekstremalnym klimacie.

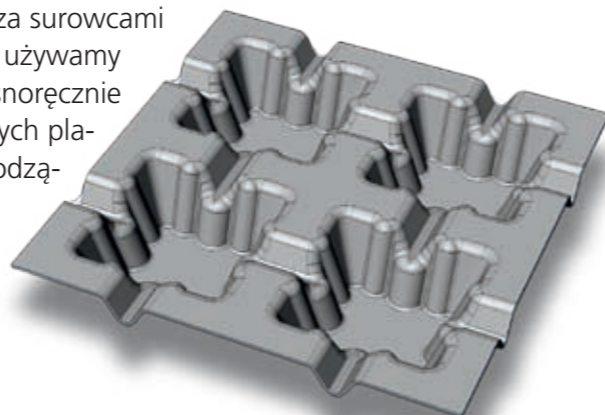
System membran tłoczonych Platon został zastosowany w konstrukcji wielu płaskich i spadzistych dachów zielonych nie tylko w Skandynawii. Kilka milionów metrów kwadratowych jest pozytywnym znakiem, że czołowi dostawcy i wykonawcy dachów zielonych ufają naszym produktom.

## Ponad 50 lat jakości

Isola jako wynalazca membran kubełkowych może pochwalić się latami doświadczeń z membranami Platon. Zakres zastosowań daleko wykraczający poza dachy zielone świadczy o niezawodności i trwałości naszych produktów.

## Cenne surowce dla trwałej jakości

Produkcja w Isoli opiera się na surowcach wysokiej jakości. Dzięki temu uzyskujemy długą żywotność naszych produktów w srogich warunkach klimatycznych. Poza surowcami pierwotnymi używamy również własnoręcznie przetworzonych plastików pochodzących z naszej produkcji.



## Wyraźne korzyści dzięki matom drenującym

Maty drenujące i jednocześnie magazynujące nadmiar wody systemu Platon z firmy Isola zapewniają szereg korzyści. Proponowane rozwiązania cechują się wyraźnymi przewagami w porównaniu z tradycyjnymi konstrukcjami wykorzystującymi ciężkie komponenty.

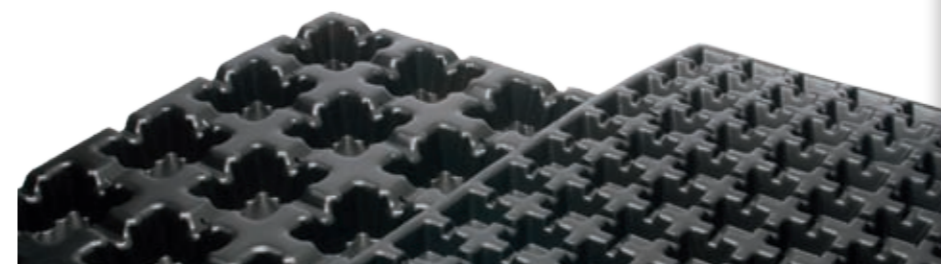
- **Znacznie lżejsze**
- **Duża zdolność magazynowania wody aż do 10 l/m<sup>2</sup>**
- **Gładka struktura materiału zapobiega uszkodzeniom hydroizolacji dachu**
- **Maty drenująco-magazynujące wodę są jednocześnie warstwą oddzielającą co dodatkowo chroni hydroizolację**
- **Mniejszy nakład pracy dzięki szybkiej i prostej instalacji**



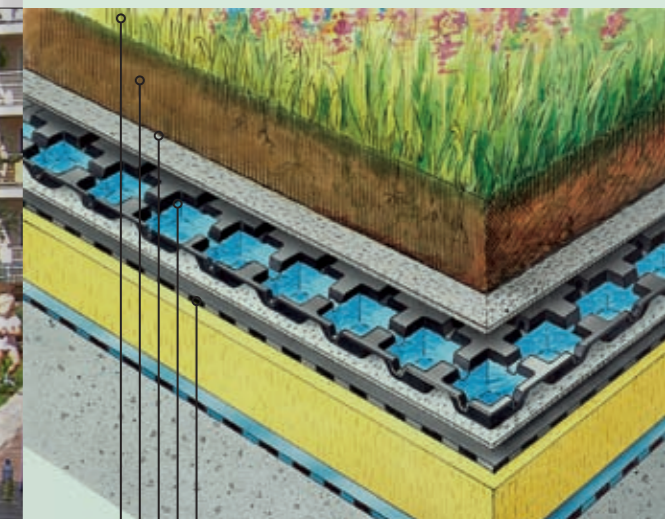
## Dwa różne wymagania - dwa doskonale rozwiązania

W zależności od lokalnych warunków klimatycznych, ilości opadów i typu stosowanych roślin, wymagania dotyczące magazynowania wody i wydajności drenażu w dachach zielonych mogą się znacznie różnić. Isola oferuje dwa typy mat magazynująco-drenujących zapewniając perfekcyjne rozwiązania dla bezpiecznych i dobrze zintegrowanych dachów zielonych.

- **Platon DE 40/500 – gigant magazynujący wodę o wysokiej wytrzymałości**
- **Platon DE 25 – uniwersalna mata dla dachów zielonych**



## Typowa struktura dachu zielonego



Konstrukcja dachu z izolacją termiczną, warstwą wodoszczelną i ochroną przed korzeniami

Platon DE 25 lub DE 40/500

Włóknina filtrująca

Substrat ziemny

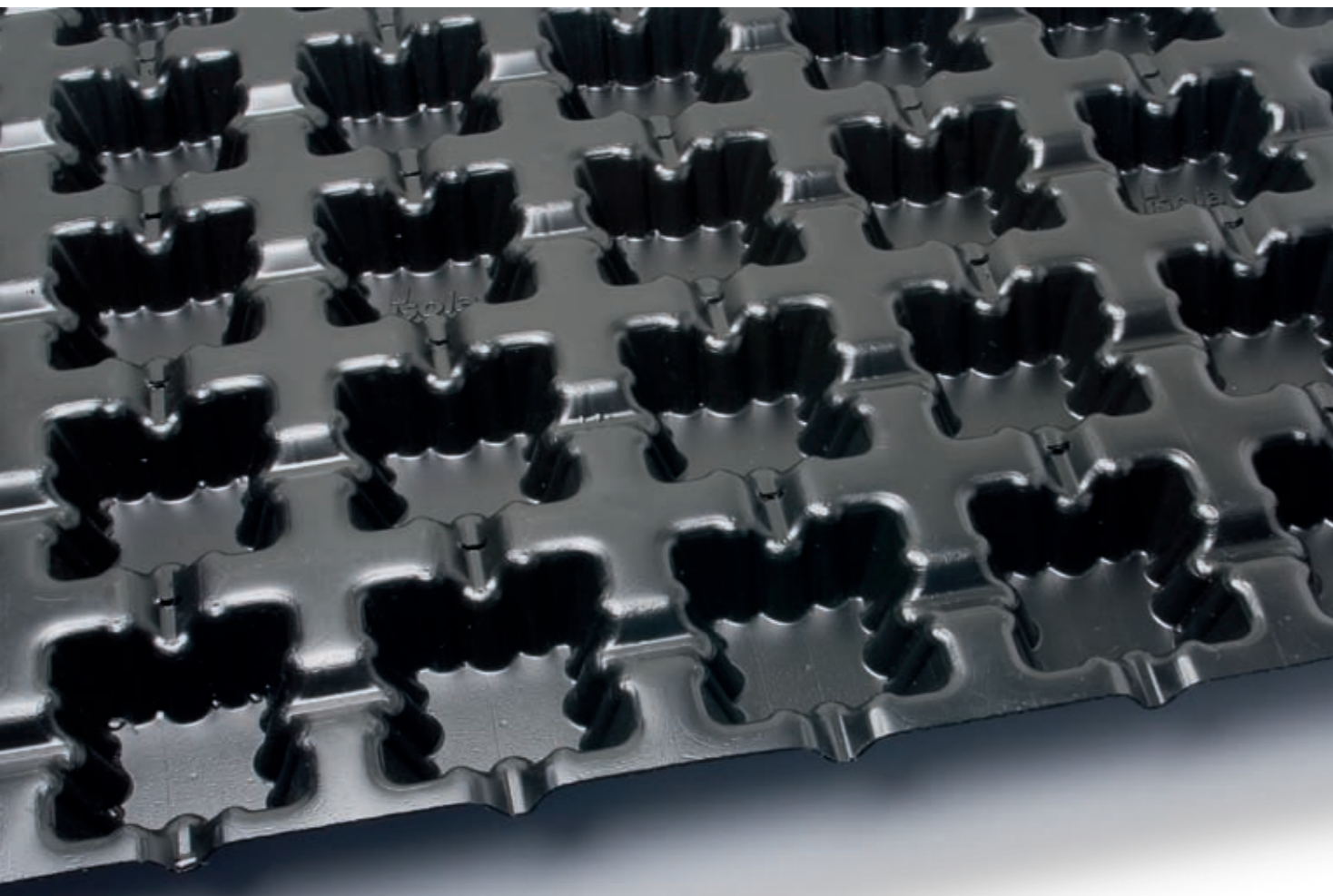
Nasadzenia

Wentylacja i szczelina drenażowa

Kanał przelewowy



# Platon DE 40/500 – gigant o wysokiej wytrzymałości



10 l/m<sup>2</sup> zdolności magazynowania wody i 40 mm wysokość przetłoczeń czyni Platon DE 40/500 prawdziwym gigantem wśród produktów dla dachów zielonych.

Platon DE 40/500 potrafi magazynować znaczne ilości wody i uwalniać ją w wydłużonym okresie czasu. Połączone komory zapewniają optymalny rozdział wody i składników odżywczych.

Platon DE 40/500 umożliwia tworzenie dachów zielonych z roślinami o małej odporności na wysychanie i wydłużenie okresu pomiędzy niezbędnym nawadnianiem.

## Nieprzeciętna wydajność drenażowa

Po spodniej stronie maty wytłoczenia formują warstwę drenażową, która zapewnia wysoki przepływ wody. Jej nadmiar może być odprowadzony w skuteczny i bezpieczny sposób.

Dzięki zdolności drenażowej 3.85 l/ms na nachyleniu 2%, Platon DE 40/500 jest wyraźnie najlepszym rozwiązaniem na rynku.

## Prosta i szybka instalacja

Platon DE 40/500 jest dostarczany w arkuszach 1.29 x 2.23 m. Wielkość zapewnia sprawny i racjonalny montaż. Płaskie pakowanie na paletach ułatwia przenoszenie na miejscu aplikacji.



## Efektywne nawadnianie

Kanały pomiędzy komorami w DE 40/500 w prosty sposób tworzą system nawadniania. Duża pojemność komór zapewnia efektywność przy zmniejszonym zużyciu wody do podlewania.

## Duża odporność mechaniczna

Bardzo duża odporność mechaniczna na ściskanie i stabilność są osiągnięte dzięki specjalnej konstrukcji wytłoczeń.

To oznacza, że nacisk jest przenoszony równomiernie na całą powierzchnię co pozwala tworzyć konstrukcje dachowe o większych dopuszczalnych obciążeniach.

Dzięki brakowi istotnych odkształceń DE 40/500 gwarantuje ciągły drenaż w całej powierzchni dachu.



## Funkcje

- Element o wysokiej wydajności gromadzenia i odprowadzania nadmiaru wody
- Skuteczne i trwałe działanie bez odkształceń w konstrukcjach dla ruchu pieszego i lekkiego

## Przewagi

- Magazynowanie wody do 10.0 l/m<sup>2</sup>
- Wysoka wytrzymałość na ściskanie do 615 kN/m<sup>2</sup> (z wypełnieniem)
- Zastosowanie w dachach zielonych intensywnych i extensywnych
- Brak ograniczeń doboru warstwy roślinnej
- Możliwość integracji z innymi systemami
- Dopuszczony do kontaktu z wodą pitną
- Neutralny dla środowiska naturalnego
- Szybki i łatwy w aplikacji

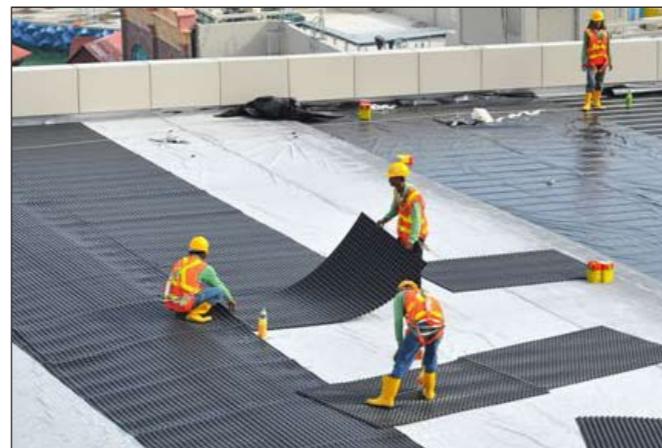
# Platon DE 25 – mata uniwersalna

## Stosowanie na całym świecie

Dzięki 1.2 milionom m<sup>2</sup> zamontowanych na całym świecie Isola zyskała lata intensywnych doświadczeń z matą Platon DE 25, która zapewnia bezpieczeństwo i trwały urok kilku największych dachów zielonych na świecie.



Jako element magazynujący wodę i odprowadzający jej nadmiar, Platon DE 25 zapewnia dostateczne nawadnianie na ekstensywnych i semi-intensywnych dachach zielonych. Zdolność gromadzenia 6.1 l/m<sup>2</sup> wody daje doskonałe rozwiązanie w typowych warunkach klimatycznych, odpowiednie dla roślin ze średnią odpornością na wysuszenie.



## Doskonała współzależność

Platon DE 25 składa się z siatki komór, w których gromadzi się woda i składniki odżywcze. Zintegrowane kanały zapewniają równomierny rozdział wody na całej powierzchni. Nadmiar wody jest odprowadzany przez szczeliny w matach i na ich brzegach a następnie w warstwie drenażowej tworzonej pod spodem.

Jednocześnie szczeliny w matach umożliwiają dopływ powietrza z dołu do korzeni roślin w warstwie wegetacyjnej.



## Łatwa i prędką instalacja

Platon DE 25 jest dostarczany w arkuszach 1.33 x 2.22 m. Płaskie pakowanie na paletach oszczędza przestrzeń podczas transportu i ułatwia instalację. W przeciwieństwie do mat w rolkach Platon DE 25 nie wymaga rozprostowywania.

## Funkcje

- Element magazynujący wodę i drenażowy

## Przewagi

- Gromadzenie wody do 6.1 l/m<sup>2</sup>
- Zastosowanie w dachach zielonych ekstensywnych i semi-intensywnych
- Brak ograniczeń doboru warstwy wegetacyjnej
- Możliwość integracji z innymi systemami
- Dopuszczony do kontaktu z wodą pitną
- Neutralny dla środowiska naturalnego
- Szybki i łatwy w aplikacji

# Maty Platon dla dachów zielonych



## Dane techniczne

	DE 25	DE 40/500
Surowiec	HDPE (przetworzony)	HDPE (przetworzony)
Wysokość wytłoczeń	23 mm	40 mm
Grubość materiału	1 mm	2 mm
Waga	950 g/m <sup>2</sup>	1.900 g/m <sup>2</sup>
Wymiary	1,33 m x 2,22 m	1,29 m x 2,23 m
Max. obciążenie (z wypełnieniem)	715 kN/m <sup>2</sup>	615 kN/m <sup>2</sup>
Max. obciążenie (bez wypełnienia)	75 kN/m <sup>2</sup>	130 kN/m <sup>2</sup>
Zdolność magazynowania wody	6,1 l/m <sup>2</sup>	10 l/m <sup>2</sup>
Wydajność drenażu	1,2 l/sm na spadku 2%	3,85 l/sm na spadku 2%



*Suche i zdrowe budynki*



**Isola as**  
N-3945 Porsgrunn  
Tel.: + 47 35 57 57 00  
TFax: + 47 35 55 48 44  
E-mail: [isola@isola.no](mailto:isola@isola.no)  
[www.isola.pl](http://www.isola.pl)